

À Tours (37),

## Le Groupe Gambetta pose la 1<sup>ère</sup> pierre d'une résidence de 20 logements

*Jeudi 26 avril, à 11h00, Pascal Auzenat, Directeur d'Agence à Tours du Groupe Gambetta, a posé la 1<sup>ère</sup> pierre de la résidence « Rives de Loire » au 158 quai Paul Bert, à Tours.*



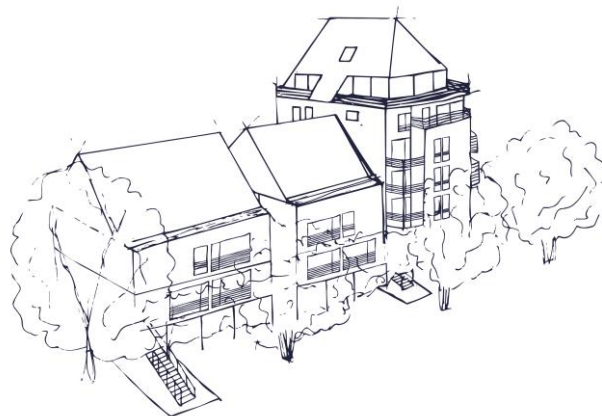
**Localisation.** Située au Nord de la ville, Quai Paul Bert, dans un quartier à taille humaine, avec ses maisons à pans de bois, ses petits commerces et ses artisans, la résidence « Rives de Loire » surplombe le parc de Sainte-Radegonde, qui occupe une surface vallonnée de 14 hectares.

**20 appartements en accession répartis sur 2 bâtiments.** Bâti sur une parcelle de près de 1 500 m<sup>2</sup>, le programme comprend 2 bâtiments : un premier de 4 étages, dont le dernier niveau est en attique, où chaque logement possède un balcon ou une terrasse, et un second bâtiment d'un étage, incluant des loggias. Un parc de stationnement de 20 places est prévu en rez-de-jardin.

**Prix et prestations.** Du studio au 4 pièces, les appartements sont composés de larges baies offrant une luminosité optimale. Les 2 pièces sont proposés à la vente à partir de 155 000€ parking inclus et 265 000€ pour les 4 pièces.

**Espaces verts.** Le pourtour de la parcelle est composé d'espaces de verdure apportant intimité, ensoleillement et végétation. Un soin particulier a été porté au choix des essences, pour offrir aux occupants un paysage varié selon les saisons.

La livraison de l'opération est prévue pour le second trimestre 2019.



***Groupe Gambetta, en bref...***

Pionnier du logement coopératif, le Groupe Gambetta dirigé par Norbert Fanchon, Président du Directoire, est un promoteur spécialiste de l'accèsion à la propriété. Créé à Cholet (49) en 1923, le Groupe est présent dans l'Ouest, le Centre, en PACA, en Occitanie et Ile-de-France, des territoires où il a construit plus de 30 000 logements depuis sa création. Il prépare aujourd'hui de nouvelles implantations afin d'atteindre une dimension nationale et de poursuivre son développement. Le Groupe produit 1 200 logements par an, également répartis entre secteur social et privé. Le Groupe Gambetta est membre de la Fédération des Promoteurs Immobiliers et de l'Union Sociale pour l'Habitat.

Contact Presse

---

**Galivel & Associés - Carol Galivel / Julien Michon - 01 41 05 02 02**

21-23, rue Klock – 92110 Clichy - Fax : 01 41 05 02 03 - [galivel@galivel.com](mailto:galivel@galivel.com) - <http://www.galivel.com>